

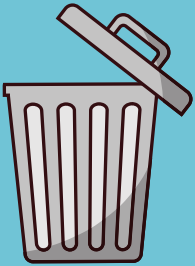


## SOLID WASTE ORDINANCE REVISIONS



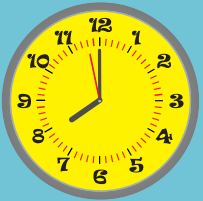
### **TRASH BAGS**

- Requires all trash to be secured in bags between 13 to 32 gallons in size.
- Loose items placed on or around the bags(s) will not be allowed.
- Boxes can not be used as a bag.
- Place small boxes in bags.
- Flatten large boxes, placing them next to the trash can.
- Customers interested in purchasing City trash bags, visit [www.cityofmesquite.com/SolidWaste](http://www.cityofmesquite.com/SolidWaste).



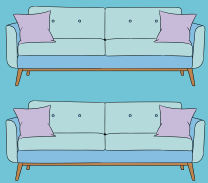
### **TRASH CANS**

- Requires all trash to be placed in trash cans 20 - 48 gallons in size.
- Customers with cans larger than 48 gallons are allowed to use them until they get a properly sized can.
- Lids are not required, but preferred to keep animals out of can.
- Cans must be placed in alley or front curb of house.
- There is no limit on the quantity of cans that can be placed for service.
- Loose trash placed in the container will not be allowed.



### **TIME**

- Trash or recyclables to be placed out no earlier than 5:30 p.m. the day before scheduled pickup.
- Trash or recyclables to be placed out no later than 7:30 a.m. the day of scheduled pickup.
- All trash cans must be removed by 8 p.m. the day of pickup.
- Large items/Bulk Trash to be placed out no earlier than 24 hours prior to scheduled collection day.
- This does not apply to yard waste and brush collection.



### **BULK TRASH**

- Bulk trash must be under eight cubic yards which is 5' high x 4' deep by 11' long. (*Approximately 2 full size pick-up truck beds or 2 couches*).
- This does not apply to yard waste and brush collection.



### **SPECIAL CIRCUMSTANCES**

- Customers who have unique situations are encouraged to contact the City for assistance.
- Call the Solid Waste Division at 972-216-6285 or 972-216-6284.

The City will only apply fees for additional services that its staff has to provide to solid waste customers. Before any fee is applied to a customer's bill, there will be an administrative review by City staff including photographic evidence. Special exceptions to these revisions will be made for solid waste services impacted by holidays.

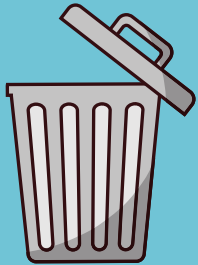


# MODIFICACIONES A LA ORDENANZA SOBRE DESECHOS SÓLIDOS



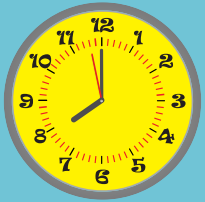
## **BOLSAS DE BASURA**

- Toda la basura debe estar contenida y asegurada en bolsas de 13 a 32 galones de tamaño.
- No se permitirá colocar artículos sueltos sobre o alrededor de la bolsa o las bolsas de basura.
- No se permite utilizar cajas en lugar de las bolsas de basura o los contenedores.
- Desarme las cajas pequeñas y colóquelas en el contenedor de reciclaje o asegúrelas en una bolsa de basura y colóquelas dentro de un contenedor de basura.
- Aplane las cajas grandes y colóquelas al lado del contenedor de basura.
- Para ver una lista de lugares que venden bolsas de basura, visite [www.cityofmesquite.com/SolidWaste](http://www.cityofmesquite.com/SolidWaste).



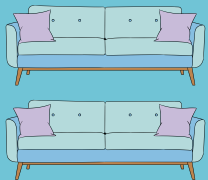
## **CONTENEDORES DE BASURA**

- Todas las bolsas de basura deben colocarse dentro de contenedores de basura de 20 a 48 galones de tamaño.
- Los residentes pueden utilizar los contenedores de basura que ya tienen, que son más grandes de 48 galones hasta que consigan un contenedor del tamaño adecuado.
- La Ciudad prefiere que tape sus contenedores para prevenir que los animales tenga acceso a la basura, pero no se le cobrará un costo administrativo por no usar tapas.
- Los contenedores de basura deben estar colocados en el callejón o en la acera de enfrente.
- No existe un límite en la cantidad de contenedores de basura que puede colocar afuera.
- No se permitirá colocar basura suelta dentro del contenedor.



## **HORARIO**

- La basura y los materiales reciclables deberán estar colocados para su recolección a partir de las 5:30 p.m. del día anterior a la recolección programada, y antes de las 7:30 a.m. del día programado de recolección.
- Todos los contenedores deben retirarse a más tardar a las 8:00 p.m. del día programado.
- La basura voluminosa deberá estar colocada para su recolección no menos de 24 horas antes del día programado de recolección.
- Esto no se aplica a la recolección de desechos de patio.
- No habrá cambios en los días de recolección vigentes.



## **BASURA VOLUMINOSA**

- La basura voluminosa que se coloque para su recolección debe ser de menos de 5' pies de alto x 4' pies de profundidad por 11' pies de largo.  
(Aproximadamente 2 camas de camioneta de tamaño completo o 2 sofás)
- Esto no se aplica a los desechos de patio.



## **CIRCUNSTANCIAS ESPECIALES**

- Entendemos que puede haber circunstancias extenuantes en nuestra comunidad que debemos atender. Si nos informa sobre una situación especial, nuestro personal se pondrá en contacto con usted.
- Para obtener más información, llame a 972-216-6285 or 972-216-6284.

La Ciudad solo aplicará costos por los servicios adicionales que el personal tenga que proporcionar para recolectar su basura. Antes de que se aplique cualquier costo adicional en su factura de desechos sólidos, el personal municipal someterá el posible costo a una revisión administrativa que incluirá pruebas fotográficas. La Ciudad hará excepciones especiales en caso de interrupción en la recolección de desechos sólidos al tratarse de un día festivo.